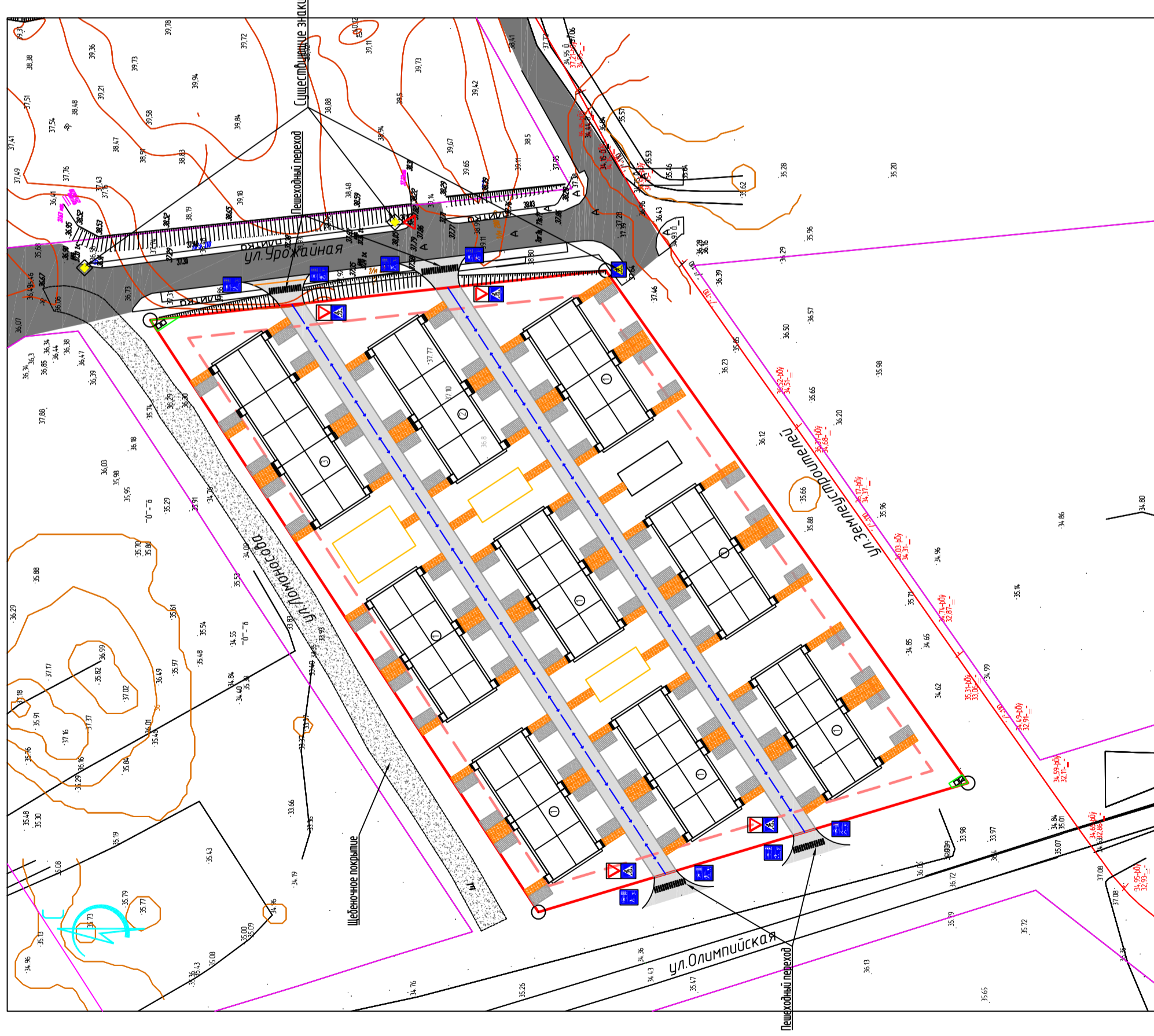


Схема организации дорожного движения М 1:1000



Легенда-знаменческие показатели

№	Наименование	№	конт-б
1	Параллель в границах полосы	п2	14,233
2	Параллель парковки пешеходов	п2	14,233
	В пешеходной зоне	п2	14,233
	Параллель размещения жилой застройки	п2	14,233

Условные обозначения



Видимость установленных дорожных знаков

Наименование	№	конт-б
Знаки в полосе	п2	14,233
Пешеходный переход ПС 1, ПС 1.1, ПС 1.2	п2	14,233
Жилая зона ПС 3,8	п2	14,233

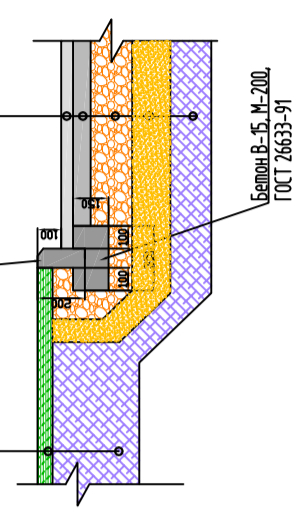
Бетон М-250 h=100 мм.
Щебень уложенный по способу заклики ГОСТ 8167-93, h=100 мм.
Песок среднезернистый h=50 мм.
Местный уплотненный грунт.

Бетон М-250 h=120 мм.
Щебень уложенный по способу заклики ГОСТ 8167-93, h=50 мм.
Песок среднезернистый h=50 мм.
Местный уплотненный грунт.

Бетон М-250 h=100 мм.
Щебень уложенный по способу заклики ГОСТ 8167-93, h=100 мм.
Песок среднезернистый h=50 мм.
Местный уплотненный грунт.

Поперечный профиль-проезды

Плотный асфальтобетон мелкозернистый ГОСТ 9128-97, h=50мм.
Асфальтобетон крупнозернистый по ГОСТ 9128-97, h=70 мм.
Щебень уложенный по способу заклики ГОСТ 8167-93, h=200 мм.
Песок среднезернистый h=300 мм.
Местный уплотненный грунт.



Примечание:
Проект предусматривает для объектов проезда ширину 5 метров. Проезды соединяют ул. Олимпийскую и ул. Урожайную. Проезды будут выполнены из асфальтобетона. Работы производятся в соответствии с условиями нормативных актов в сфере обеспечения безопасности дорожного движения и техники безопасности для строительства. Работы производятся в период производства работ, исключая случаи возникновения групповой прозеки части пешеходной, проездовой работы, элементы дорожных работ не выполняются под воздействием, либо под оптоп машин, механизмов, инвентаря и др. объектов, нарушающих режим движения, разрешается приступить после полного обустройства нести работ всеми необходимыми временными дорожными знаками, ограждениями и др. техническими средствами организации дорожного движения, если таковые указаны в схеме, работы производятся в светлое время суток.
Для обеспечения видимости, ограждения и направляющие устройства в летнее время должны быть снабжены светоотражающими элементами размером 5х5 см.

Жилищное строительство по ул. Землеустроителей
-Урожайная - Олимпийская - Ломоносова

Код. уч.	Лист	№ док.	Подп.	Дата
Разработал	Полный	Головатинский		
Проект планировки территории	Лист	Листов		
Схема организации дорожного движения М 1:1000	П			
Учреждение УММО-ЮГРП ОАО "Взрослый лесопромышленный холдинг"				