



ОБЕРЕГАЯ ДЕТСТВО

РЕБЁНОК НА ДАЧЕ



МЧС РОССИИ

ЖИВОТНЫЕ

Объясните детям, что трогать диких животных категорически запрещено. Также необходимо избегать контакта с незнакомыми собаками и кошками.



ПОГРЕБ

Всегда надежно закрывайте подпол или погреб, чтобы малыш не смог туда пробраться, не споткнулся, а уж тем более, случайно не провалился.



МЧС РОССИИ

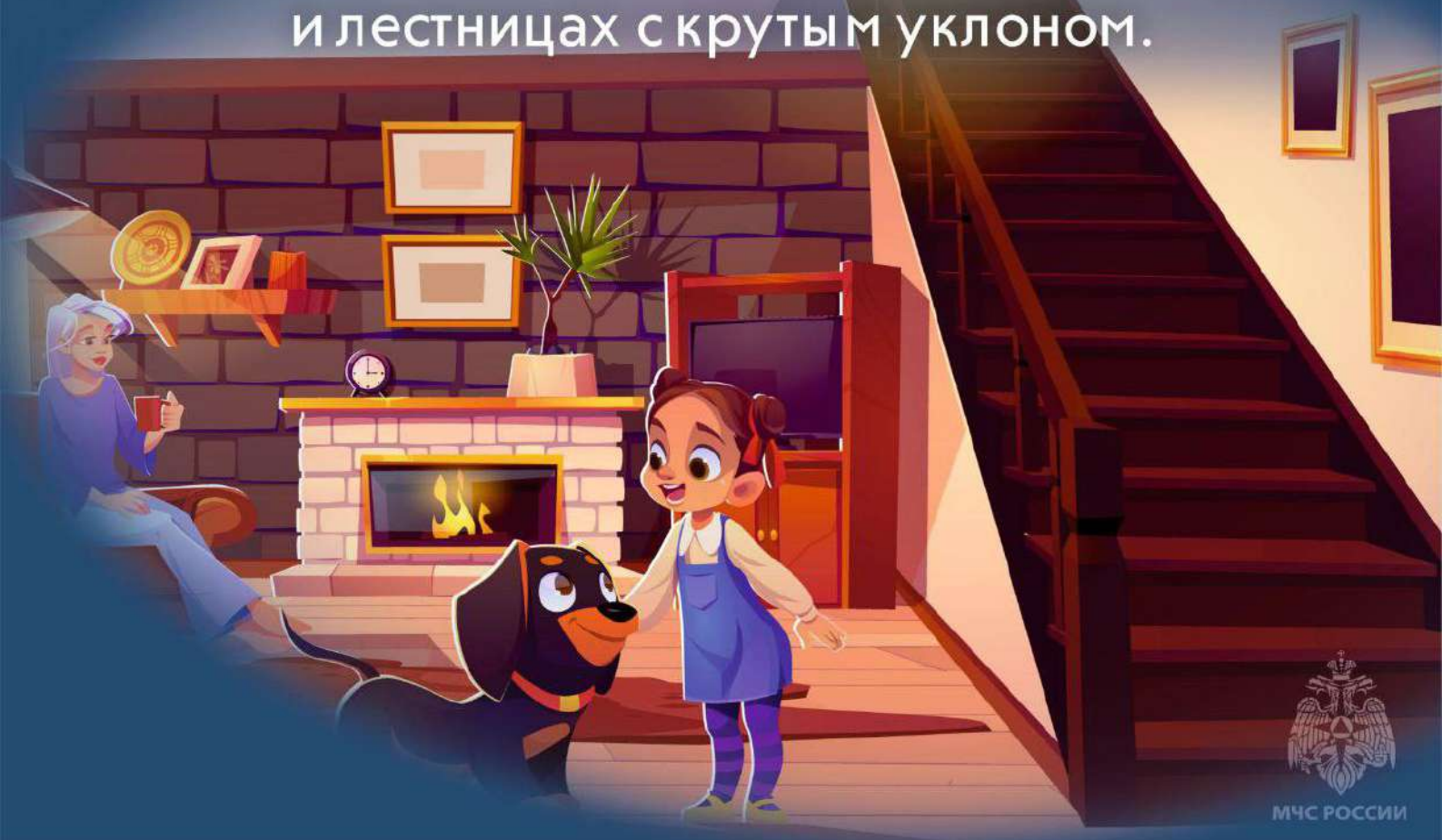
ПЕЧЬ, КАМИН

Если в доме есть печь или камин, то необходимо сделать ограждение. Следите, чтобы ребёнок не дотронулся до раскалённой поверхности.



ЛЕСТНИЦЫ

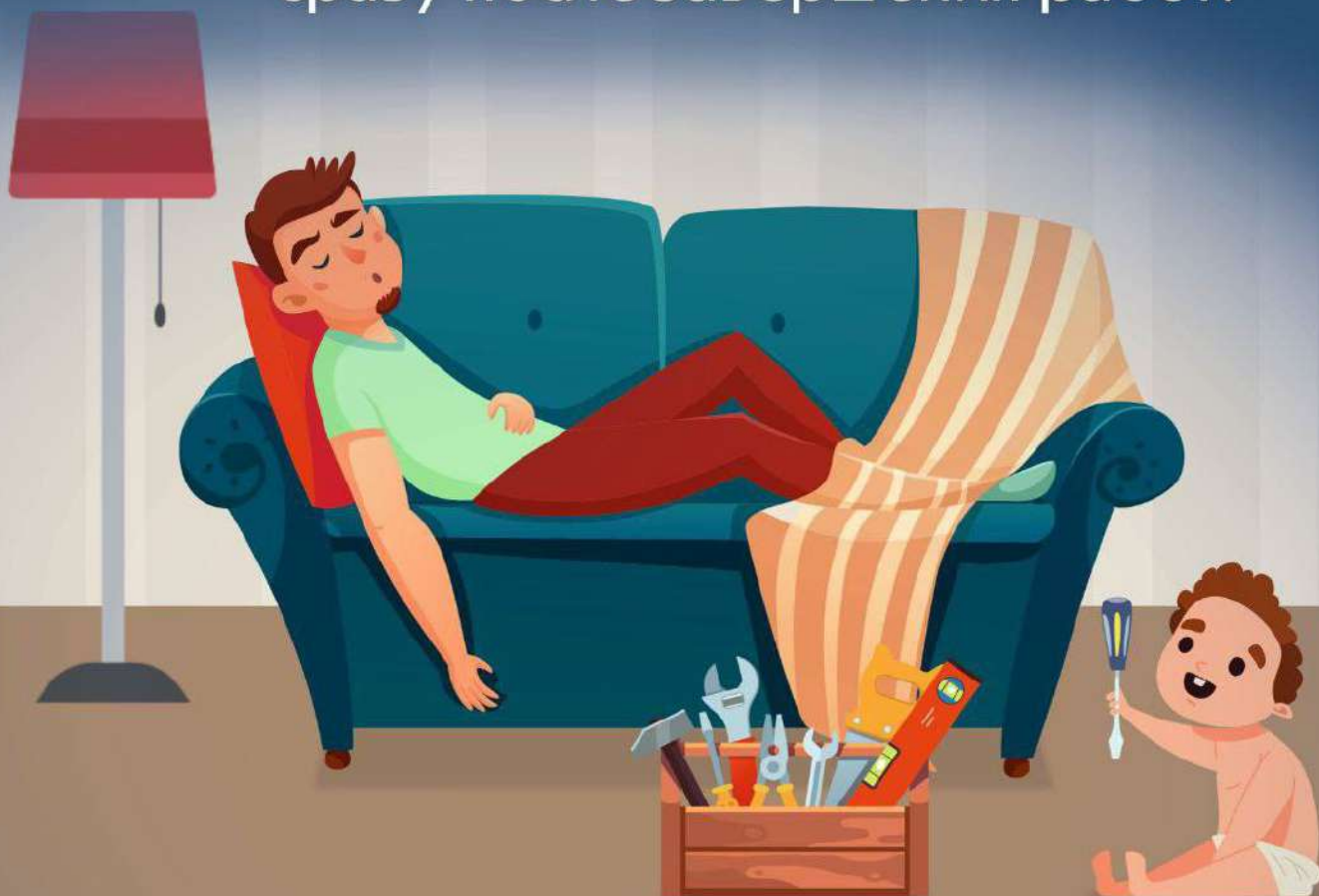
Лестницы в доме, куда едет маленький ребёнок, должны быть максимально огорожены. Не позволяйте ребёнку играть и бегать на винтовых лестницах и лестницах с крутым уклоном.



МЧС РОССИИ

ИНСТРУМЕНТЫ

Не оставляйте инструменты в местах,
где до них может дотянуться ребёнок.
Электроинструмент выключайте из сети
сразу после завершения работ.



ЁМКОСТИ С ВОДОЙ

Периодически проверяйте, чтобы не были открыты колодцы, бочки и другие глубокие ёмкости с водой.



МЧС РОССИИ